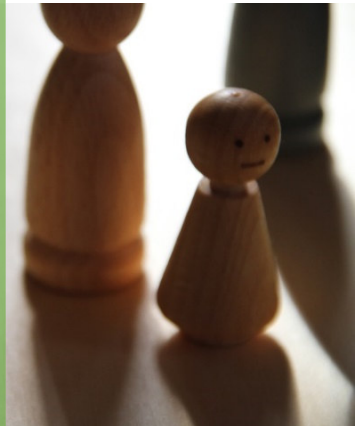


FAMILIENSTELLEN

Ohne unsere Familie sind wir nicht existent. Und genauso sind wir eingebunden und verwoben in das Schicksal unserer Familie, über viele Generationen hinweg. Daraus ergeben sich oft Krisen und Konflikte für die einzelnen Personen oder für die ganze Familie. Bei den Versuchen, Auswege zu finden, wird spürbar, ohne das Gesamtbild oder die Gesamtsituation zu betrachten, sind die Themen nicht versteh- oder lösbar.

Was sich im Gespräch schwierig erfassen lässt, zeigt sich im Familienstellen oft klar und eindeutig. Familienstellen schafft es, komplexe Zusammenhänge im Aufstellungsbild gleichzeitig darzustellen. Dieser positive Effekt wird durch unwissende und neutrale Stellvertreterpersonen für die Familienmitglieder, noch zusätzlich verstärkt.



FAMILIENSTELLEN

Systemische Therapie (DGSF)
Heilpraktiker Psychotherapie

Menschen stark machen !

Coaching • Supervision • Therapie

Termine, Preise und Ort

zu erfragen unter:

Mail: az@angelazahn.de

Fon: 0162 417 28 04

Web: www.angelazahn.de

Angela Zahn

